

Non riesci a visualizzare la mail? clicca il link a lato.

[Apri nel tuo browser](#)

Newsletter nr. 28 febbraio 2017



BENPOWER IN UN TRIANGOLO DI FUOCO

3 gravi incendi hanno colpito Bologna, Reggio Emilia e San Marino nello stesso fine settimana. 48 ore di ferro e fuoco che pur rappresentando un evento eccezionale, sono per Benpower la normalità. A essere interessate sono state 3 realtà completamente differenti come una scuola, una cartiera e uno studio medico. 3 sinistri che hanno richiesto competenze e approcci specifici, ma che hanno condiviso esattamente la stessa storia di successo.

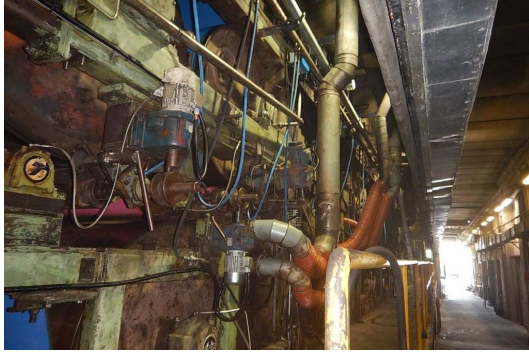
CARTIERA CIACCI SpA



La Cartiera Ciacci SpA è tra le prime realtà industriali sammarinesi: recupera 130.000 tonnellate di cartone l'anno per riprodurre 320 tonnellate di carta riciclata al giorno.

L'incendio è scaturito nel reparto essiccazione, interessando principalmente 600 mq di strutture e aree produttive.

D'altronde si sa, il fumo corre ovunque e la fuliggine riesce a nascondersi negli anfratti più angusti, originando processi corrosivi in grado di intaccare i materiali e le superfici più resistenti. Ad accorgersi dell'anomalia sono stati gli stessi addetti alla principale macchina di lavorazione della linea PM1, lunga circa 70 metri e larga 7. Grazie all'intervento immediato di Benpower, in soli 3 giorni è avvenuta l'intera bonifica del macchinario, consentendo di rispettare pienamente le commesse prestabilite.



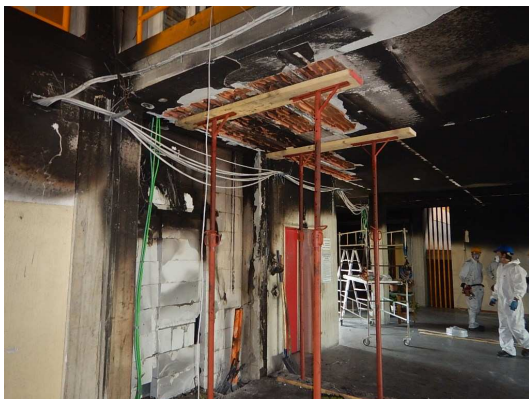
Alcune immagini della linea di lavorazione prima e dopo l'intervento di bonifica

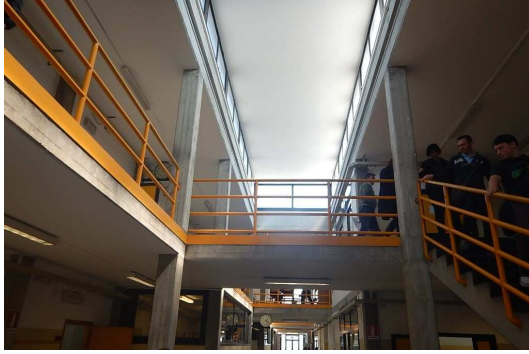
Dapprima Benpower ha provveduto a mettere in sicurezza le aree interessate dall'incendio, per poi procedere con le attività di salvataggio come l'aspirazione della fuliggine depositata su tutta la struttura dell'edificio, sui rulli di lavorazione e le tubature, cui sono seguite la stop corrosion e la deossidazione manuale dell'intero complesso produttivo, con prodotti chimici specifici biodegradabili ed ecocompatibili, in pieno accordo con i rigorosi standard ambientali previsti dalla stessa cartiera.

I tecnici Benpower hanno svolto anche le attività di bonifica e ripristino in tempi record. Professionalità e competenza si sono rivelate fondamentali, contando che la sola batteria essiccatrice è formata da 36 cilindri a 10 atmosfere per un diametro di 1500 mm. Al termine dei lavori il titolare dell'azienda ha espresso grande soddisfazione per il lavoro eseguito, tanto che ha richiesto la nostra collaborazione continuativa per la manutenzione ordinaria e straordinaria dei macchinari.

ISTITUTO TECNICO ETTORE MAJORANA

Il secondo incendio ha colpito una scuola superiore della provincia di Bologna, danneggiando gravemente 2 piani della struttura. Le fiamme si sono propagate dalla guardiola dei bidelli, interessando l'ingresso principale, le centraline elettriche e telefoniche, tutte le aule e gli ambienti comuni. Tanta è stata l'urgenza di riaprire i battenti visti i 1000 studenti e i docenti in attesa di proseguire l'anno scolastico.



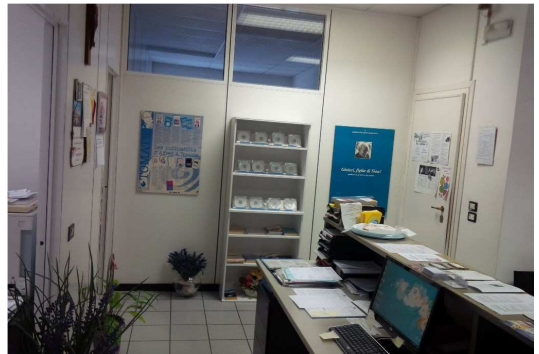


L'Istituto Tecnico come si presentava prima delle opere di bonifica e dopo l'intervento di Benpower

30 tecnici Benpower sono dunque intervenuti bonificando tutte e 40 le aule, corridoi, uffici, area ristoro, arredi, quadri elettrici, apparecchiature elettroniche e sale multimediali per un totale di 11.000 mq, consentendo la riapertura dell'Istituto in soli 10 giorni.

STUDIO MEDICO BERNADETTE

Una semplice fiammata scaturita da una presa di corrente è all'origine dell'incendio che ha visto come sfortunato protagonista il centro specialistico Bernadette di Reggio Emilia. In 2 giorni esatti Benpower si è attivata per bonificare tutti gli ambienti dello studio ricoperti dalla fuliggine, compresi mobili, quadri elettrici,



apparecchiature mediche ed elettroniche e permettere il normale riavvio delle attività del centro. Un triangolo di fuoco per Benpower che ha visto 55 operai impegnati per 10 giorni di fila, senza per questo determinare l'arresto né il rallentamento di altri cantieri in Italia. È stato grazie alla capillarità territoriale, all'impiego di forza lavoro interna, ma soprattutto all'organizzazione serrata e a procedure d'intervento assodate nel tempo, che Benpower ha saputo fronteggiare con estrema semplicità e disinvoltura quello che sarebbe potuto essere un disastro irreparabile.

Per maggiori informazioni scrivete a marketing@benpower.com